



Gobierno de Reconciliación
y Unidad Nacional

El Pueblo, Presidente!



INFORME DE EMPLEO MENSUAL

Resultados Preliminares

Diciembre 2024

Enero 2025

<https://www.inide.gob.ni>

Presentación

El Instituto Nacional de Información de Desarrollo (INIDE), realiza el levantamiento de la Encuesta de Empleo Mensual (EEM) para recopilar información relevante de forma continua sobre la evolución de los principales indicadores del mercado laboral, así como de las características sociodemográficas y de viviendas. Esta encuesta tiene una programación mensual, con representatividad mensual y con una cobertura a nivel nacional y por dominios de estudio.

La EEM permite generar información estadística mensual sobre los principales indicadores de mercado laboral, características de la población ocupada, desocupada y fuera de la fuerza de trabajo.

El presente informe contiene una descripción de los principales indicadores del mercado laboral nicaragüense durante el período de 2023 a 2024.

I. Indicadores por área Geográfica

En diciembre 2024, la tasa neta de ocupación a nivel nacional fue 98.0 por ciento (97.5% en diciembre 2023); siendo de 97.3 por ciento para el área urbana (97.0% en Managua), y de 98.9 por ciento en el área rural.

La tasa de desempleo abierto resultó de 2.0 por ciento (2.5% en diciembre 2023); registrándose 2.7 por ciento en el área urbana (3.0% en Managua), y 1.1 por ciento en el área rural.

En tanto, la tasa de presión general fue de 4.8 por ciento (8.0% en diciembre 2023), siendo de 5.6 por ciento en el área urbana (4.8% en Managua), y de 3.6 por ciento en el área rural.

La tasa de subempleo se ubicó en 39.8 por ciento a nivel nacional (40.7% en diciembre 2023); siendo 44.2 por ciento en el área urbana (48.6% en Managua), y 33.6 por ciento en el área rural.

La participación de la fuerza de trabajo a nivel nacional resultó en 66.7 por ciento (68.6% en diciembre 2023), registrándose 63.9 por ciento en el área urbana (61.8% en Managua), y 71.3 por ciento en el área rural.

Finalmente, la tasa de inactividad a nivel nacional fue de 33.3 por ciento (31.4% en diciembre 2023); siendo 36.1 por ciento en el área urbana (38.2% en Managua), y 28.7 por ciento en el área rural.

Por su parte, la tasa de presión general mostró disminuciones de 3.2 pp. en términos interanual y de 2.1 pp. con respecto al mes anterior.

II. Evolución de Indicadores del Mercado Laboral

Tasa de Ocupación Neta y Presión General

En diciembre de 2024, la tasa neta de ocupación nacional aumentó 0.5 puntos porcentuales (pp.) en términos interanual, y en 0.6 pp. con respecto al mes anterior.

Indicadores de empleo por área geográfica

Indicadores Principales	Porcentajes			
	Nacional	Managua Ciudad	Urbano ^{/1}	Rural
Tasa neta de ocupación	98,0	97,0	97,3	98,9
Tasa de desempleo abierto	2,0	3,0	2,7	1,1
Tasa de presión general	4,8	4,8	5,6	3,6
Tasa de subempleo	39,8	48,6	44,2	33,6
Tasa global de participación	66,7	61,8	63,9	71,3
Tasa de inactividad	33,3	38,2	36,1	28,7

/1: Corresponde a toda el área urbana a nivel nacional.

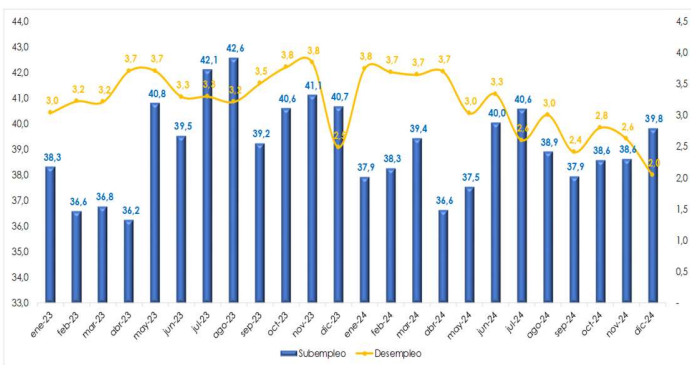
Fuente: Encuesta de Empleo Mensual, INIDE

Evolución de la tasa de ocupación neta y presión general en el empleo
enero 2023 - diciembre 2024 (Porcentajes)



Fuente: Encuesta de Empleo Mensual, INIDE

Evolución de la tasa de subempleo y desempleo
enero 2023 - diciembre 2024 (Porcentajes)



Fuente: Encuesta de Empleo Mensual, INIDE

Tasa de Subempleo y Tasa de Desempleo

La tasa de subempleo mostró disminución de 0.9 pp. en términos interanual, y aumentó en 1.2 pp. con respecto al mes anterior.

Entre tanto, la tasa de desempleo disminuyó 0.5 pp. en términos interanual, y en 0.6 pp. con respecto al mes anterior.

Tasa de Participación e Inactividad

La tasa participación nacional mostró disminución de 1.9 pp. con respecto a diciembre del año pasado, y un aumento de 0.7 pp. con respecto al mes anterior.

La tasa de inactividad registró aumento de 1.9 pp. interanualmente, y una disminución de 0.7 pp. con respecto al mes anterior.

III. Distribución de los Ocupados en el País por Actividad Económica y Categoría en el Empleo

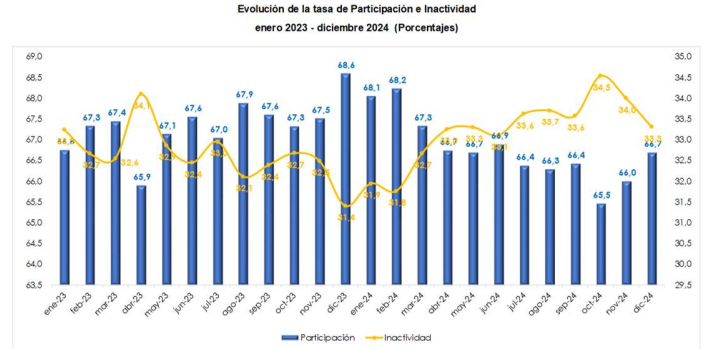
Distribución por Actividades Económicas

En diciembre 2024, las actividades económicas con mayor participación en la ocupación fueron: Agropecuario, Caza, Silvicultura y Pesca (28.4%), Comercio (21.6%), Servicios comunales (18.4%) y la Industria Manufacturera (10.2%), que en conjunto concentraron el 78.6 por ciento del total de ocupados (79.0% en diciembre 2023).

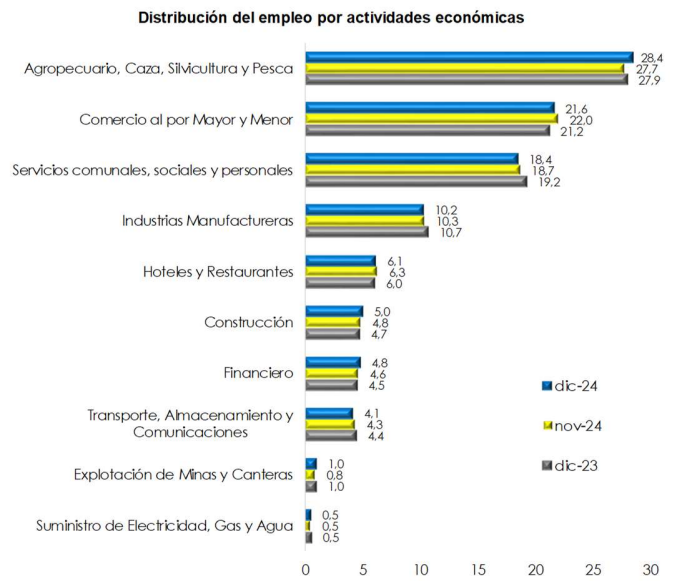
Distribución por Categoría Ocupacional

En lo que respecta a la distribución de los ocupados por categoría ocupacional, la participación de los Asalariados (46.0%) mostró un aumento mensual de 0.4 pp., y se mantuvo igual interanualmente. Por su parte, la participación de los trabajadores por Cuenta Propia (35.0%) disminuyó en 0.8 pp. respecto al mes anterior, y en 0.3 pp. interanualmente. Finalmente, la participación de los Trabajadores No Remunerados se ubicó en

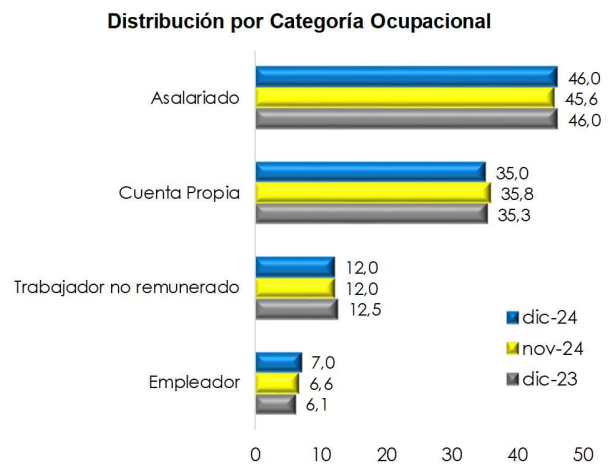
12.0 por ciento y la de los Empleadores en 7.0 por ciento.



Fuente: Encuesta de Empleo Mensual, INIDE



Fuente: Encuesta de Empleo Mensual, INIDE



Fuente: Encuesta de Empleo Mensual, INIDE

IV. Indicadores por sexo

Tasa de Participación e Inactividad por sexo

En diciembre de 2024, la tasa de participación en el país fue mayor para los hombres (78.7%) que la registrada para las mujeres (56.3%). Estos resultados fueron similares a los observados en diciembre 2023. Mientras que la tasa de Inactividad fue menor para los hombres (21.3%) respecto a la tasa de las mujeres (43.7%).

Indicadores	dic-23		nov-24		dic-24	
	Hombre	Mujer	Hombre	Mujer	Hombre	Mujer
Tasa de participación	80,0	58,5	78,2	55,4	78,7	56,3
Tasa de inactividad	20,0	41,5	21,8	44,6	21,3	43,7

Fuente: Encuesta de Empleo Mensual, INIDE

Tasa de Ocupación y Presión por sexo

La tasa de ocupación en el país, en diciembre 2024, fue menor para los hombres (97.9%) que la observada para las mujeres (98.0%). Estos resultados fueron contrarios a los observados en diciembre 2023. La tasa de presión en diciembre 2024 fue mayor para los hombres (5.1%) que para las mujeres (4.3%).

Indicadores	dic-23		nov-24		dic-24	
	Hombre	Mujer	Hombre	Mujer	Hombre	Mujer
Tasa neta de ocupación	97,8	97,1	97,7	97,0	97,9	98,0
Tasa de presión general	8,3	7,7	7,4	6,2	5,1	4,3

Fuente: Encuesta de Empleo Mensual, INIDE

Tasa de Subempleo y Desempleo por sexo

La tasa de subempleo en el país, en diciembre 2024, fue mayor para los hombres (41.9%) que la resultante para las mujeres (37.3%). Por su parte, la tasa de desempleo fue mayor para los hombres (2.1%) que la registrada para las mujeres (2.0%).

Indicadores	dic-23		nov-24		dic-24	
	Hombre	Mujer	Hombre	Mujer	Hombre	Mujer
Tasa de subempleo	42,5	38,5	39,9	37,0	41,9	37,3
Tasa de desempleo	2,2	2,9	2,3	3,0	2,1	2,0

Fuente: Encuesta de Empleo Mensual, INIDE



V.- Anexos

Table with columns for indicators (Indicadores) and months (Enero to Diciembre) for the years 2022, 2023, and 2024. The table is organized into sections for National (Nacional), Managua Ciudad, Resto Urbano, and Rural. Each section lists various indicators such as 'Tasa Neta de Ocupación', 'Tasa de Desempleo Abierto', and 'Tasa de prestación general' with corresponding percentage values for each month.

Fuente: Encuestas de Empleo Mensual INIDE



CRISTIANA, SOCIALISTA, SOLIDARIA!

Instituto Nacional de Información de Desarrollo

https://www.inide.gob.ni

Managua-Nicaragua

TOD@S JUNT@S, VAMOS ADELANTE!

CON DANIEL... ADELANTE!

CON EL FRENTE... ADELANTE!

TOD@S JUNT@S, PORQUE HAY PATRIA,

Y TOD@S JUNT@S, PORQUE HAY PAZ!



Anexo 2: Hombres: Indicadores Mensuales de Mercado Laboral (porcentajes)

Table with columns for indicators (e.g., Tasa Neta de Ocupación, Tasa de Desempleo Abierto) and months (Enero to Diciembre) for the years 2021 and 2022. The table is organized into sections for National, Managua Ciudad, Resto Urbano, and Rural.

1/ Datos preliminares Fuente: Encuesta de Empleo Mensual/ INIDE



CRISTIANA, SOCIALISTA, SOLIDARIA! Instituto Nacional de Información de Desarrollo https://www.inide.gob.ni Managua-Nicaragua

TOD@S JUNT@S, VAMOS ADELANTE! CON DANIEL... ADELANTE! CON EL FRENTE... ADELANTE! TOD@S JUNT@S, PORQUE HAY PATRIA, Y TOD@S JUNT@S, PORQUE HAY PAZ!



Gobierno de Reconciliación y Unidad Nacional

El Pueblo, Presidente!



Anexo 3:
Mujeres: Indicaciones Mensuales de Mercado Laboral (porcentajes)

Indicadores	2022												2023												2024												
	Enero	Febrero	Marzo	Abril	Mayo	Junio	Julio	Agosto	Septiembre	Octubre	Noviembre	Diciembre	Enero	Febrero	Marzo	Abril	Mayo	Junio	Julio	Agosto	Septiembre	Octubre	Noviembre	Diciembre	Enero	Febrero	Marzo	Abril	Mayo	Junio	Julio	Agosto	Septiembre	Octubre	Noviembre	Diciembre	
Nacional	95.8	95.7	96.2	96.6	96.1	96.3	96.5	96.6	96.4	96.7	97.2	97.6	97.0	96.9	96.6	96.4	95.8	96.8	96.9	96.6	96.3	95.8	96.7	97.1	96.1	96.8	95.8	96.8	96.8	96.3	96.8	96.5	97.4	96.9	97.0	98.0	
Tasa Neta de Ocupación	4.2	4.3	3.8	3.4	3.9	3.7	3.5	3.4	3.6	3.3	2.8	2.4	3.0	3.1	3.4	3.6	4.2	3.2	4.2	3.2	3.7	3.2	4.3	2.9	3.9	4.2	3.2	4.2	3.2	3.7	3.2	3.5	2.6	3.1	3.0	2.0	
Tasa de Desempleo Abierto	11.3	9.4	8.6	7.7	8.4	8.9	7.5	9.3	7.8	7.6	6.9	6.5	7.7	7.8	8.7	8.8	11.5	10.9	10.7	9.6	10.3	9.3	11.0	7.7	10.6	10.3	9.1	9.2	7.2	8.3	7.9	7.5	5.9	8.1	6.2	4.3	
Tasa de presión general	39.4	38.1	37.1	37.5	36.3	36.2	37.2	36.7	36.2	36.3	36.7	36.9	36.4	35.0	35.4	34.4	40.5	37.1	38.8	39.7	37.5	38.0	39.8	38.5	36.4	36.9	38.0	35.6	36.6	37.7	39.1	36.5	35.6	36.6	37.0	37.3	
Tasa de subempleo	56.0	55.4	55.4	54.5	55.5	55.3	54.9	54.7	56.1	55.0	56.3	56.7	56.7	56.3	56.9	54.8	56.5	56.8	56.8	57.2	56.5	56.3	56.9	56.5	56.2	58.4	57.3	56.6	56.8	57.1	55.4	55.6	55.9	54.5	55.4	56.3	
Tasa Global de Participación	44.0	44.6	44.6	44.5	44.5	44.7	45.1	45.3	43.9	45.0	43.7	43.3	44.3	43.7	43.1	43.2	43.5	43.2	44.2	42.8	43.5	43.7	43.1	41.5	41.8	41.6	42.7	43.4	43.2	44.9	44.6	44.4	44.1	45.5	44.6	43.7	
Tasa de Inactividad	53.6	53.0	53.3	52.6	53.3	53.2	53.0	52.9	54.0	53.2	54.7	55.4	54.0	54.6	55.0	52.8	54.2	55.0	54.0	55.2	54.4	53.9	54.5	56.9	55.9	55.9	55.5	54.2	55.0	54.9	53.7	53.7	54.5	52.8	53.8	55.2	
Tasa Bruta de Ocupación	92.9	93.6	96.0	96.2	93.4	94.5	94.7	96.1	95.5	94.9	97.0	96.2	95.1	94.7	96.8	96.0	95.3	96.2	96.6	96.7	96.2	95.9	96.8	96.4	95.6	95.9	97.1	95.0	95.9	95.8	97.7	97.3	97.4	95.7	96.6	97.8	
Managua Ciudad	7.1	6.4	4.0	3.8	6.6	5.5	5.3	3.9	4.5	5.1	3.0	3.8	4.9	5.3	3.2	4.0	4.7	3.8	3.4	3.3	3.8	4.1	3.2	3.6	4.4	6.1	2.9	5.0	4.1	4.2	2.3	2.7	2.6	4.3	3.4	2.2	
Tasa Neta de Ocupación	13.9	11.8	7.4	8.0	10.4	13.9	10.9	6.0	9.2	9.6	11.5	6.6	13.6	8.4	5.0	13.7	12.0	11.4	8.4	7.9	17.4	6.2	7.2	7.0	7.6	21.7	4.7	8.1	11.9	9.7	13.1	4.0	4.9	10.1	5.8	3.1	
Tasa de Desempleo Abierto	42.0	38.8	43.6	37.2	39.2	44.5	39.7	44.5	40.8	43.3	42.6	40.8	41.9	42.2	39.2	39.7	43.8	40.3	39.9	40.0	47.9	39.8	39.2	39.3	41.9	47.5	39.5	38.8	39.2	41.5	44.0	41.0	39.6	40.2	38.9	45.0	
Tasa de presión general	59.9	59.0	57.2	58.5	58.3	58.1	59.2	58.8	58.9	58.2	57.5	58.3	58.4	58.2	57.5	58.5	59.2	58.3	57.4	56.9	57.5	56.9	58.0	58.4	58.4	58.4	58.0	58.6	57.4	57.9	56.6	58.2	57.7	58.1	57.8	57.2	56.6
Tasa Global de Participación	40.1	41.0	42.8	41.5	40.7	41.9	40.8	43.2	41.1	40.8	42.5	41.7	43.6	41.8	42.5	41.5	40.8	41.7	42.6	43.1	42.5	43.1	42.0	41.6	43.6	42.0	41.4	42.6	42.1	43.4	41.8	42.3	41.9	42.2	42.8	43.4	43.4
Tasa de Inactividad	55.6	55.2	54.9	56.3	56.4	54.9	56.1	54.5	56.1	56.2	56.7	56.1	53.8	55.2	55.6	56.1	56.4	56.1	56.5	55.0	55.3	54.6	56.2	56.3	54.0	54.5	56.9	54.5	56.5	54.3	56.9	56.1	56.6	55.3	55.3	55.4	
Tasa Bruta de Ocupación	95.3	95.6	96.0	96.6	96.5	96.6	96.5	96.4	96.4	96.8	96.8	97.3	96.8	97.2	96.3	95.7	95.6	96.5	96.6	96.1	95.8	94.8	96.1	97.4	95.6	95.5	96.2	96.1	96.4	96.4	96.6	96.2	97.0	96.6	97.3	97.5	
Resto Urbano	4.7	4.4	4.0	3.4	3.5	3.4	3.5	3.6	3.6	3.2	3.2	2.7	3.2	2.8	3.7	4.3	4.4	3.5	3.4	3.9	4.2	5.2	3.9	2.6	4.4	4.5	3.8	3.9	3.6	3.6	3.4	3.8	3.0	3.4	2.7	2.5	
Tasa Neta de Ocupación	14.0	10.3	10.0	7.7	8.6	8.7	7.7	10.3	7.7	9.0	6.5	7.2	6.6	6.4	10.5	8.9	12.2	12.0	12.2	10.3	10.1	11.4	11.6	7.4	12.2	9.9	10.4	7.5	6.6	8.1	7.0	8.2	7.0	8.9	5.5	5.6	
Tasa de Desempleo Abierto	44.4	42.5	41.5	41.7	39.5	40.2	41.0	37.9	40.1	39.2	39.5	40.5	38.4	36.3	39.4	36.4	43.3	39.2	42.7	43.5	40.6	42.7	44.4	42.4	40.0	38.4	40.2	36.5	38.8	40.8	42.2	39.1	39.4	40.4	41.3	40.6	
Tasa de presión general	57.6	57.8	58.9	57.7	58.3	58.1	58.5	58.8	58.5	57.5	58.4	58.0	56.7	57.4	60.1	57.0	59.3	59.2	58.3	59.7	58.4	58.3	58.1	59.2	59.3	59.8	59.5	58.7	58.8	59.9	57.6	57.8	57.5	57.1	56.7	57.6	
Tasa Global de Participación	42.4	42.2	41.1	42.3	41.7	41.9	41.5	41.2	40.5	42.5	41.6	42.0	43.3	42.6	39.9	43.0	40.7	40.8	41.7	40.3	41.6	41.7	41.9	40.8	40.7	40.2	40.5	41.3	40.2	40.1	42.4	42.2	42.5	42.9	43.3	42.4	
Tasa de Inactividad	54.9	55.2	56.5	55.7	56.3	56.1	56.5	56.7	57.4	56.6	56.6	58.4	54.9	55.7	57.9	54.6	56.7	57.1	56.3	57.4	56.0	55.3	55.8	57.6	56.7	57.1	57.2	56.4	57.7	57.8	55.7	55.5	55.8	55.2	56.1	56.1	
Tasa Bruta de Ocupación	94.6	95.0	96.0	96.5	95.6	96.0	96.0	96.3	96.1	96.2	96.9	97.0	96.3	96.4	96.5	95.8	95.5	96.4	96.6	96.3	95.9	95.1	96.3	97.1	95.6	95.0	96.4	95.8	96.3	96.3	97.0	96.5	97.1	96.4	97.1	97.6	
Urbano	5.4	5.0	4.0	3.5	4.4	4.0	4.0	3.7	3.9	3.8	3.1	3.0	3.7	3.6	3.5	4.2	4.5	3.6	3.4	3.7	4.1	4.9	3.7	2.9	4.4	5.0	3.6	4.2	3.7	3.0	3.5	2.9	3.6	2.9	2.4		
Tasa Neta de Ocupación	14.0	10.7	9.3	7.7	9.1	10.2	8.7	9.1	8.1	9.2	7.9	7.0	8.6	7.0	8.9	10.4	12.1	11.8	11.1	9.7	12.2	9.9	10.3	7.3	10.9	13.3	8.7	7.7	8.1	8.6	8.8	6.9	6.3	9.3	5.6	4.9	
Tasa de Desempleo Abierto	43.7	41.4	42.1	40.4	39.4	41.4	40.6	39.8	40.3	40.4	40.4	40.6	39.4	38.1	39.0	37.4	43.5	39.5	41.9	42.5	42.8	41.8	42.6	41.5	40.5	41.0	40.0	37.1	38.0	41.0	42.7	39.7	39.5	40.4	40.6	41.9	
Tasa de presión general	58.3	58.1	58.4	57.9	58.6	58.1	58.7	58.2	59.3	58.0	58.1	58.1	56.6	57.6	59.3	57.4	59.3	59.0	58.0	58.9	58.2	57.9	58.0	59.0	58.5	59.3	59.2	58.3	59.2	59.0	57.8	57.7	57.3	56.9	57.3	57.3	
Tasa Global de Participación	41.7	41.9	41.6	42.1	41.4	41.9	41.3	41.8	40.7	42.0	41.9	41.9	43.4	42.4	40.7	42.6	40.7	41.0	42.0	41.1	41.8	42.1	42.0	41.0	41.5	40.7	40.8	41.7	40.8	41.0	42.2	42.3	42.3	42.7	43.1	42.7	
Tasa de Inactividad	55.1	55.2	56.1	55.9	56.1	55.8	56.4	56.1	57.0	55.8	56.3	56.3	54.5	55.6	57.2	55.0	56.6	56.8	56.1	56.7	55.8	55.1	55.9	57.2	55.9	56.3	57.1	55.8	57.0	56.8	56.0	55.7	56.0	55.2	55.9	55.9	
Tasa Bruta de Ocupación	98.2	97.1	96.7	96.9	97.0	97.0	97.4	97.3	96.9	97.8	97.7	98.7	98.2	97.8	96.8	97.6	96.4	97.7	97.4	97.1	97.0	97.0	94.6	97.2	96.9	97.1	97.6	96.0	97.9	96.4	96.6	96.4	98.0	98.1	96.9	98.7	
Rural	1.8	2.9	3.3	3.1	3.0	3.0	2.6	2.7	3.1	2.2	2.3	1.3	1.8	2.2	3.2	2.4	3.6	2.3	2.6	2.9	3.0	3.0	5.4	2.8	3.1	2.9	2.4	4.0	2.1	3.6	3.4	3.6	2.0	1.9	3.1	1.3	
Tasa Neta de Ocupación	6.0	6.9	7.3	7.5	6.8	6.1	5.0	9.7	7.1	4.5	4.7	5.4	5.9	9.3	8.3	5.6	10.2	9.1	10.1	9.4	6.6	8.1	12.3	8.4	10.0	4.9	9.8	12.0	5.5	7.8	6.3	8.5	5.1	5.6	7.4	3.3	
Tasa de Desempleo Abierto	3.1	3.1	2.9	3.1	2.9	2.5	3.0	3.0	2.8	2.7	2.9	3.0	3.1	2.9	2.8	2.6	3.4	3.2	3.2	3.4	2.8	3.0	3.4	3.3	2.9	2.9	2.6	3.4	3.2	2.8	2.8	3.1	3.1	3.0	3.0	2.8	
Tasa de presión general	52.0	50.7	50.1	48.4	49.9	50.2	48.3	46.6	50.4	49.7	53.0	54.4	53.9	54.0	52.7	50.2	51.7	53.1	51.9	54.4	53.5	53.4	55.0	57.8	57.7	56.8	53.8	53.5	52.5	53.7	51.2	51.9	52.8	49.5	52.9	54.7	
Tasa Global de Participación	48.0	49.3	49.9	51.6	50.1	49.8	51.4	49.6	50.3	47.0	45.6	46.1	46.0	47.3	49.8	48.3	46.9	48.1	45.6	46.5	46.6	45.0	42.2	42.2	42.3	42.2	46.2	46.5	47.5	46.3	48.8	48.1	47.2	50.5	47.1	46.3	
Tasa de Inactividad	51.0	49.2	48.4	46.9	48.4	48.8	47.1	47.4	48.8	48.6	51.8	52.7	53.0	52.8	51.1	49.0	49.9	51.9	50.5	52.8	51.9	51.8	52.1	56.2	55.9	55.1	52.5	51.4	51.4	51.7	49.4	50.1	51.8	48.5	51.2	54.0	
Tasa Bruta de Ocupación																																					



Residencial Los Arcos, Frente Hospital Lenin Fonseca,
Managua, Nicaragua

Telf.: +505 22666178, +505 22980510

<https://www.inide.gob.ni>